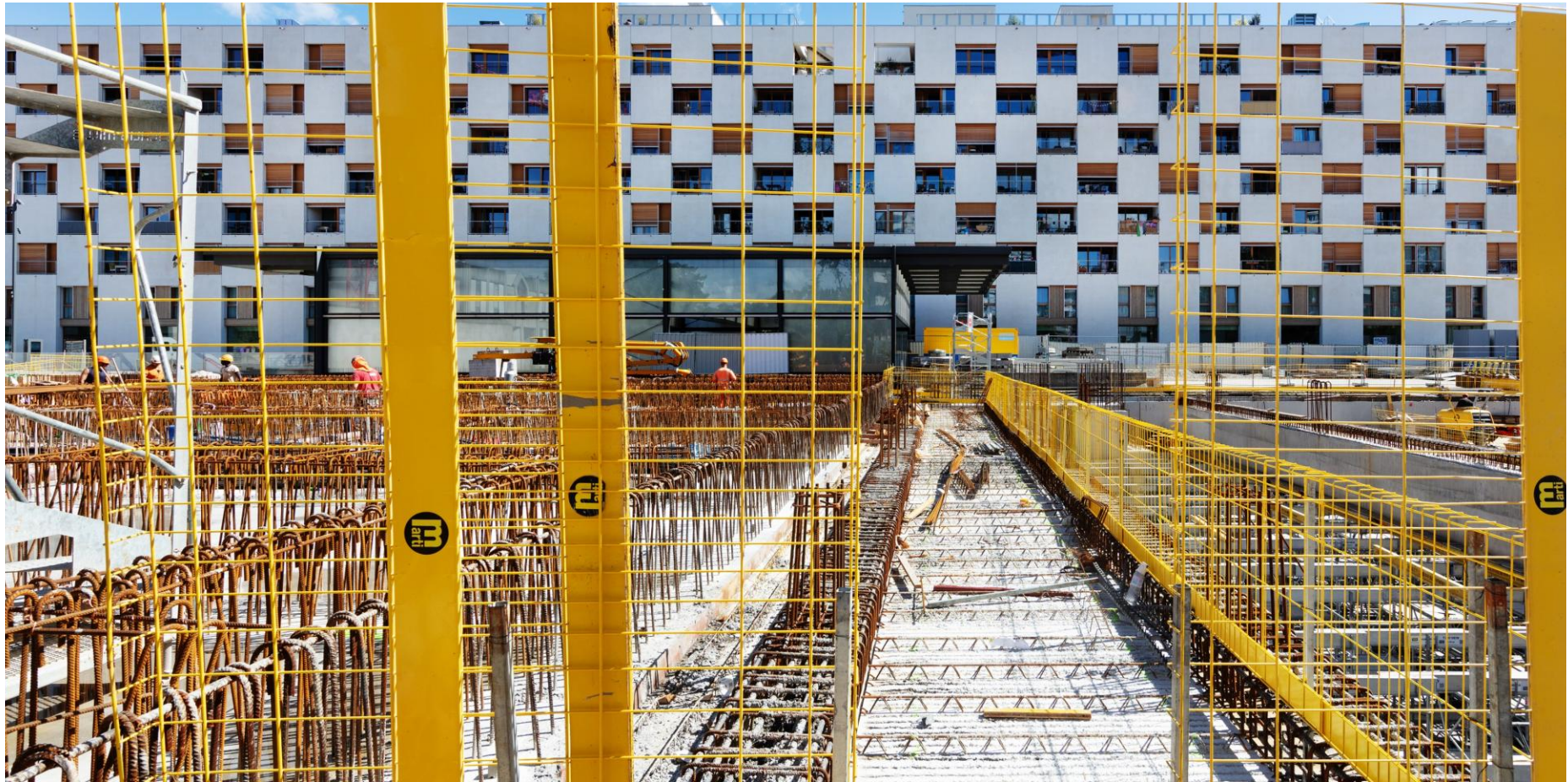
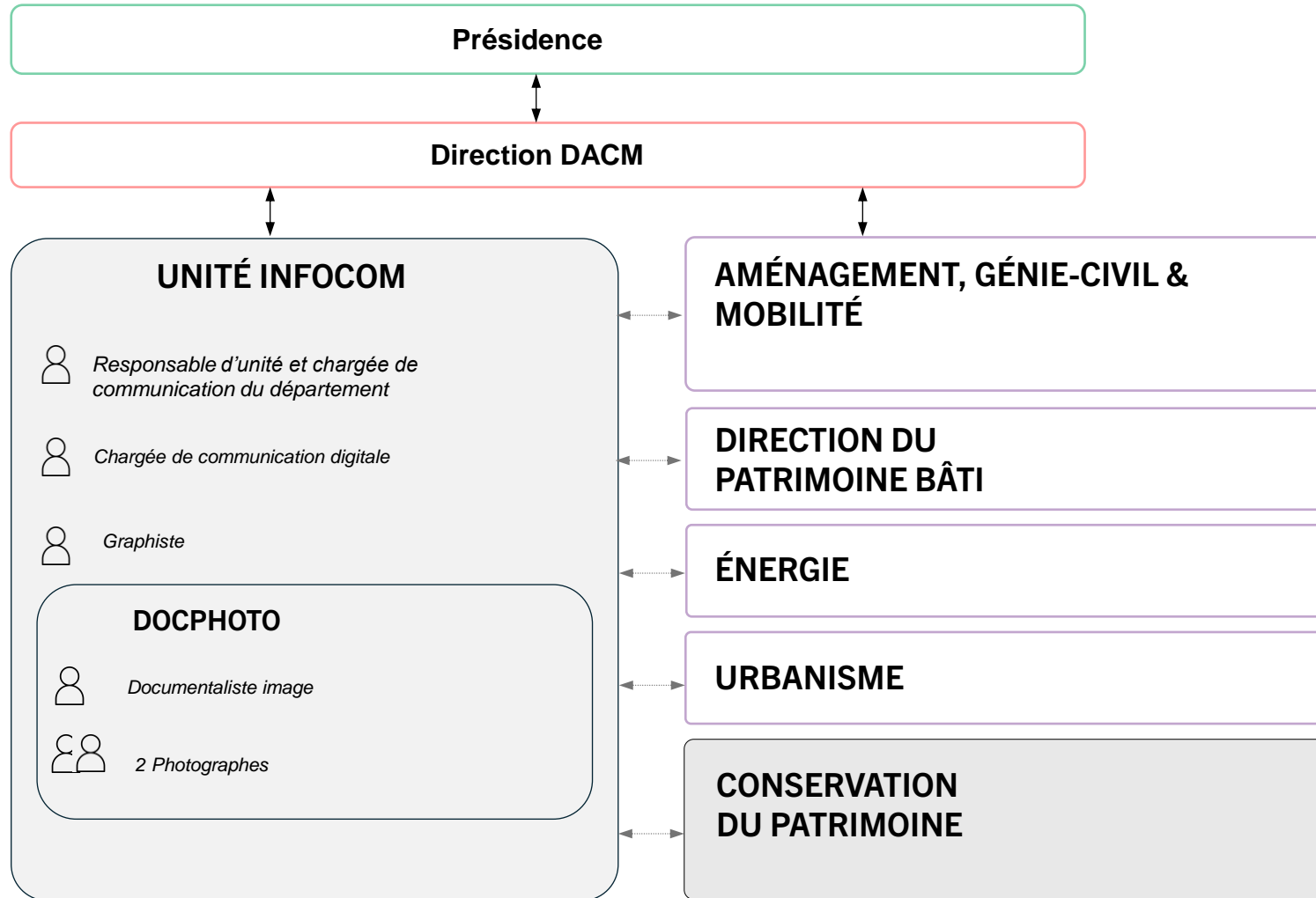


GESTION DES PHOTOGRAPHIES DU DÉPARTEMENT DE L'AMÉNAGEMENT, DES CONSTRUCTIONS ET DE LA MOBILITÉ



© Elisa Larvego / Ville de Genève

ORGANIGRAMME DU DÉPARTEMENT DE L'AMÉNAGEMENT, DES CONSTRUCTIONS ET DE LA MOBILITÉ (DACM)



INTRODUCTION

HISTORIQUE DE LA DOCUMENTATION PHOTOGRAPHIQUE

Depuis 1981 une **documentation photographique de la ville** est réalisée dans les domaines suivants :

- Architecture : constructions, rénovations, inventaire photographique du patrimoine architectural
- Transformation des espaces publics (places, ponts, rues...)
- Mobilier urbain (éclairage, bancs, panneaux, abribus, fontaines...)

La documentation photographique gère environ **60'000 photographies (au format papier et numérique)**.

A ce jour, plus de 10'000 photographies sur les 25'000 images papier ont été numérisées.
A partir des années 90 les photographies sont au format numérique (env. 35'000).

MISSION

Documenter les réalisations du département, à savoir ses constructions, ses aménagements, ses rénovations, et, dans une approche plus large, de montrer la ville dans ses transformations.



© Elisa Larvego / Ville de Genève

CONTEXTE

LA DOCUMENTATION PHOTOGRAPHIQUE GÈRE TROIS FONDS

- Fonds pour la photographie (photos papier et négatifs)
- Fonds historique (photos papier et négatifs)
- Fonds de photographies numériques (fonds ouvert)

PROVENANCE DES FONDS

- Photographes mandatés par la Ville de Genève (avant 1981)
- Production interne par les photographes employés par la Ville de Genève (depuis 1981)
- Nous ne recevons ni n'achetons de fonds d'archives (production interne).



© Didier Jordan / Ville de Genève

DE LA CRÉATION À L'ARCHIVAGE

CYCLE DE VIE
DES PHOTOGRAPHIES
NUMÉRIQUES



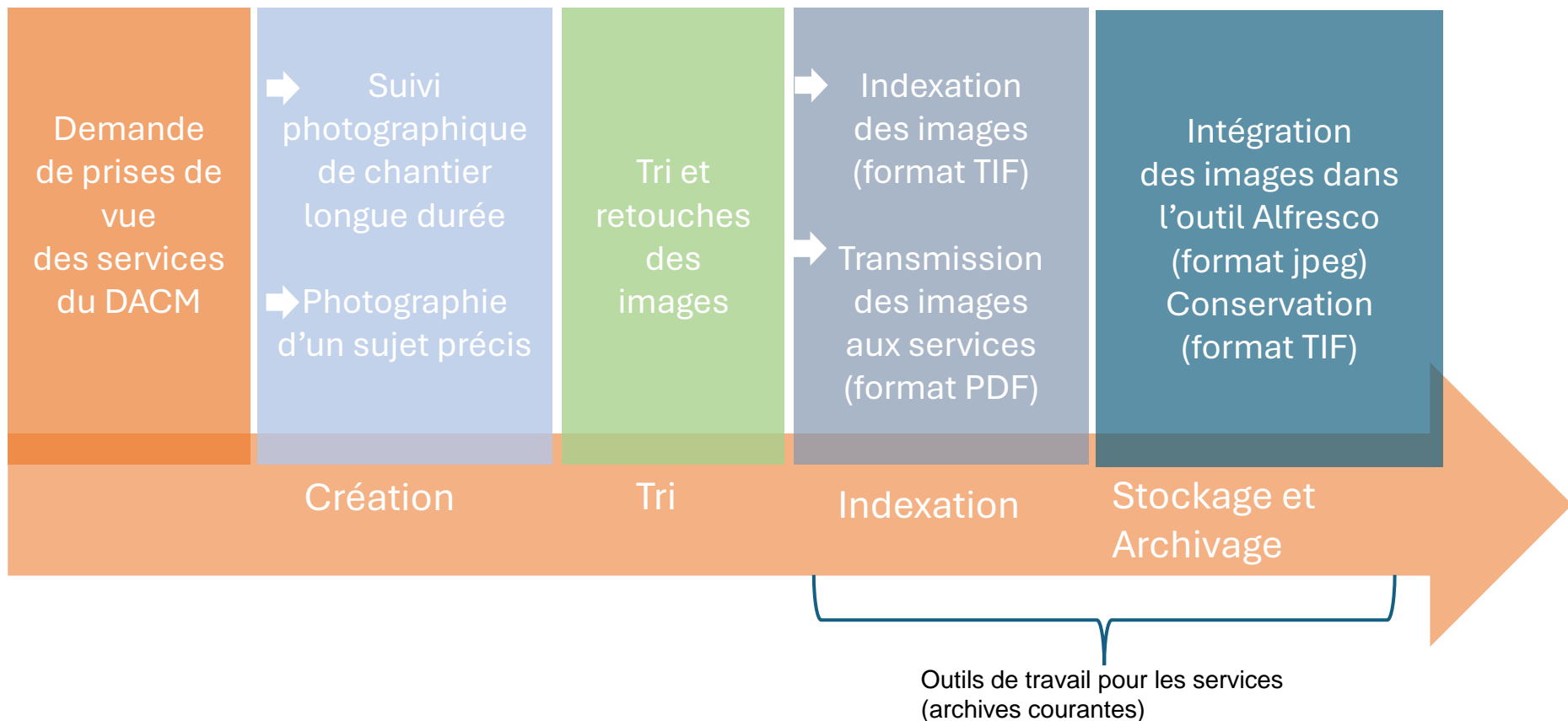
© Didier Jordan / Ville de Genève

DÉPARTEMENT DE L'AMÉNAGEMENT, DES CONSTRUCTIONS ET DE LA MOBILITÉ

5 DÉCEMBRE 2025

ANISSA MAYER

CYCLE DE VIE DES PHOTOGRAPHIES NUMÉRIQUES AU DACM

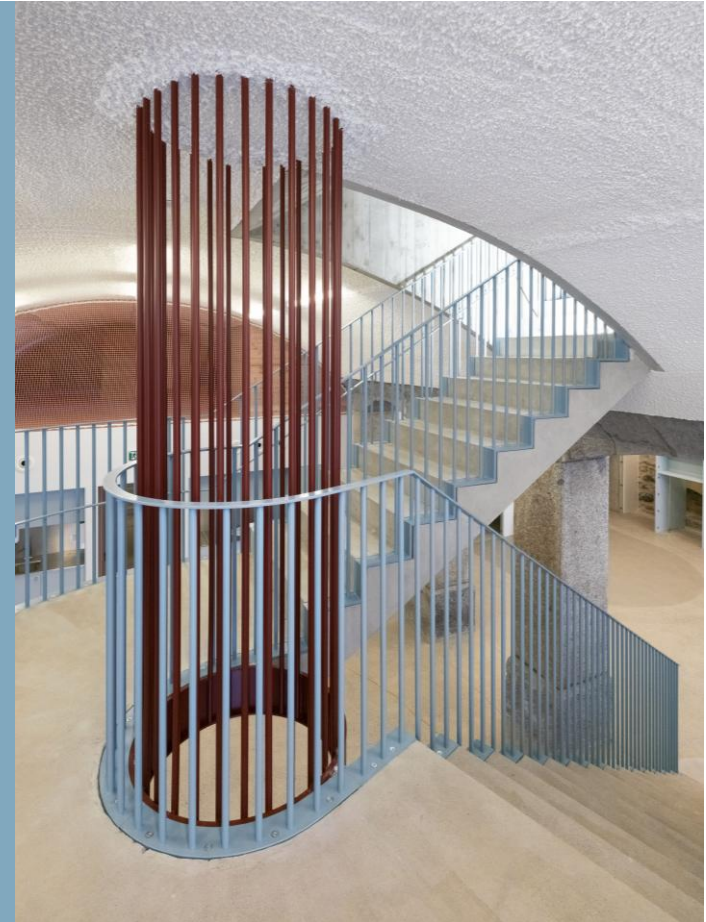


BRIDGE

INDEXATION DES IMAGES

LOGICIEL BRIDGE

- Tri
- Traitement par lot (p.ex. même adresse, sujet)
- Cote unique pour chaque photographie
- Métadonnées: adresse, auteur, date, mots-clés, description de l'image et description du contenu.



© Nicole Zermatten / Ville de Genève

INDEXATION DES IMAGES

The screenshot displays the Bridge application interface. At the top, there are navigation tabs: Workflow, Bibliothèques, Dossiers, Film fixe, Les indispensables, Mots-clés, Métadonnées, Prévisualisation, Sortie, and Table lumineuse. A search bar on the right contains the text "Recherche Bridge : das". Below the navigation, a breadcrumb trail shows the path: > dt (L) > DocPhotos > DocPhotol > UTILISATEURS > Larveg > 01_TRANS ANISSA > 01_Photos_pretes > 02_AGCM > Carouge_rue_2025.09.16 > AB. The main area is divided into two sections. On the left is a grid of image thumbnails, each with a small preview and a star rating. On the right is a large preview window showing a selected image of a construction site with a yellow excavator. Below the preview, there are tabs for "Métadonnées" and "Mots-clés". The "Métadonnées" tab is active, showing technical details: f/13.0, 1/250, 2835 x 1890, 15.51 Mo, 240 ppp, ISO 320, Adobe RvB, RvB. Below this, a list of metadata fields is shown, including Date de modification, Taille du fichier, Dimensions, Dimensions (en pou...), Résolution, Profondeur de bit, Mode colorimétrique, Profil colorimétrique, and Content Credentials. The "IPTC Core" section is expanded, showing fields for Créateur, Créateur - Fonction, Créateur - Adresse, Créateur - Ville, Créateur - Région, and Créateur - Code postal. At the bottom left, a status bar indicates "73 Éléments, 1 sélectionné(s) - 15,51 Mo".

Nom ↑	Date de création	Taille	Type	Note	Libellé	Mots-clés
001_EL18825.tif	16.09.2025, 12:13:39	15,51 Mo	TIFF image	★☆☆☆☆		
001_EL18827.tif	16.09.2025, 12:15:03	7 Mo	TIFF image	★		
001_EL18835.tif	16.09.2025, 12:16:...	15,37 Mo	TIFF image	★		
001_EL18840.tif	16.09.2025, 12:20:...	15,62 Mo	TIFF image	★		
001_EL18845.tif	16.09.2025, 12:20:41	7,19 Mo	TIFF image	★		
001_EL18847.tif	16.09.2025, 12:21:...	15,74 Mo	TIFF image	★★		
001_EL18864.tif	16.09.2025, 12:23:...	15,83 Mo	TIFF image	★		

Métadonnées

f/13.0 1/250 2835 x 1890
15.51 Mo 240 ppp
ISO 320 Adobe RvB RvB

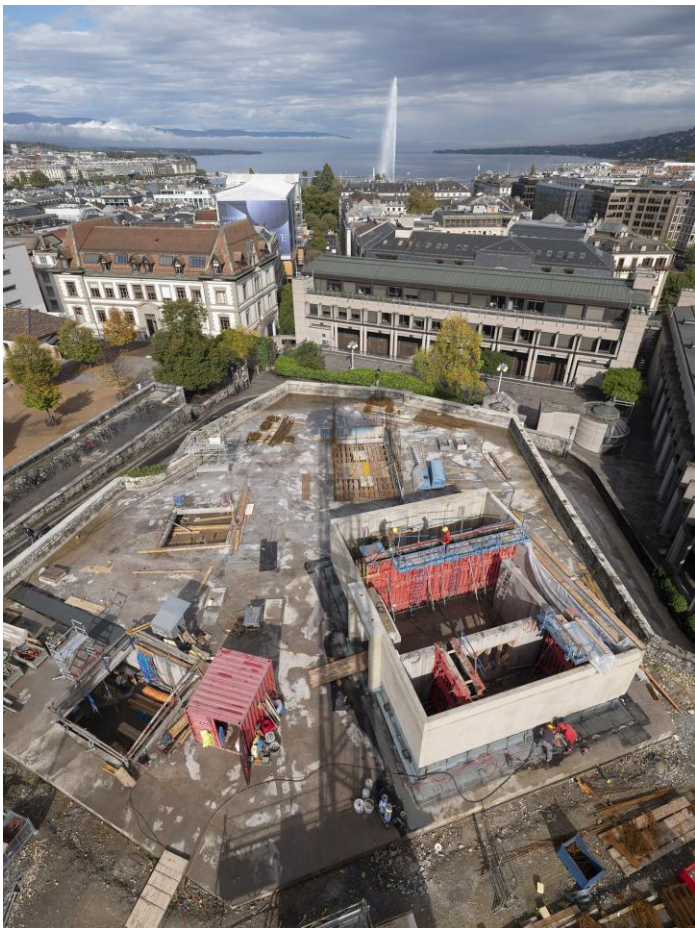
Date de modification ... 17/11/2025, 17:14:33
Taille du fichier 15,51 Mo
Dimensions 2835 x 1890
Dimensions (en pou... 11.8" x 7.9"
Résolution 240 ppp
Profondeur de bit 8
Mode colorimétrique RvB
Profil colorimétrique Adobe RGB (1998)
Content Credentials Non disponible

IPTC Core

Créateur
Créateur - Fonction
Créateur - Adresse
Créateur - Ville
Créateur - Région
Créateur - Code postal

ALFRESCO

STOCKAGE ET ARCHIVAGE DES IMAGES



© Nicole Zermatten / Ville de Genève

Accessible uniquement à l'interne de la Ville de Genève

Intégration des images au format JPG en basse définition
(72dpi et 750k)

Workflow dans un dossier spécifique

Fiche descriptive reliée à chaque photographie

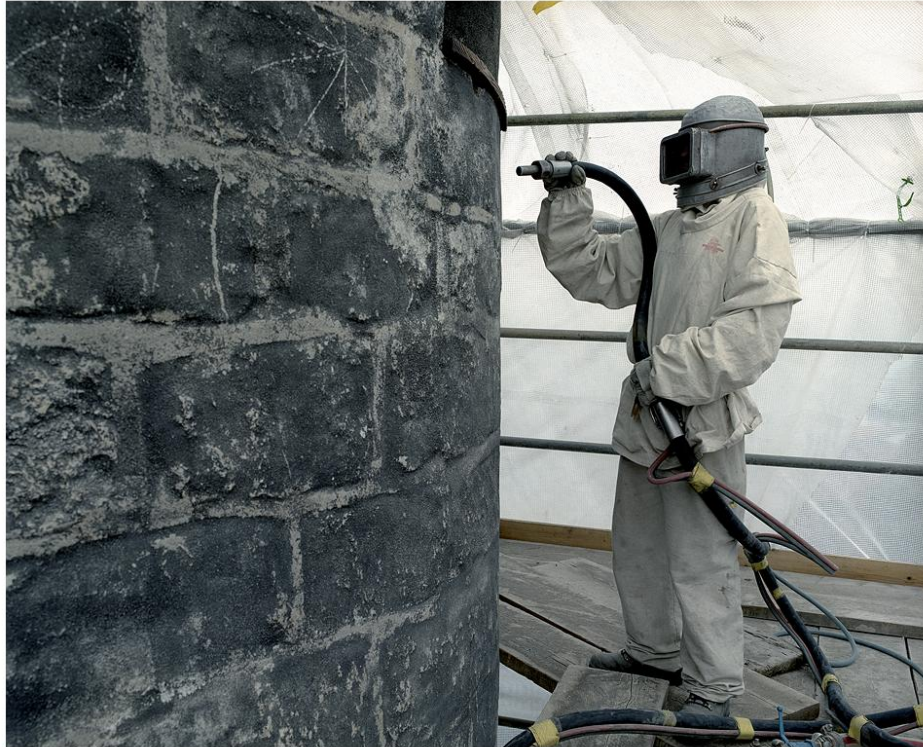
ALFRESCO

STOCKAGE ET ARCHIVAGE DES IMAGES

Documents > 2006 > 2006T3

 017467.jpg 1.0

Modifié par gestimages le Jeu 4 Mar 2021 00:27:56 | Favori | Aimer 0 | Commentaire | Partager



Commentaires

Ajouter un commentaire

▼ Propriétés

EXIF

Largeur de l'image: 954 Hauteur de l'image: 768 Longueur focale: (Aucun)
Temps d'exposition: (Aucun) Ouverture numérique: (Aucun) Sensibilité ISO: (Aucun)
Orientation: 1 Date et heure: (Aucun) Flash activé: Non

Résolution

Résolution horizontale: Résolution verticale: 72 Unité de résolution: Inch 72

Détails de l'appareil photo

Fabricant de l'appareil photo: (Aucun) Modèle d'appareil photo: (Aucun)
Logiciel de l'appareil photo: Adobe Photoshop CS6 (Macintosh)

Propriétés Générales

Nom: 017467.jpg

Titre: (Aucun)

Description: (Aucun)

Auteur et Droits

Auteur: MERLINI Claudio

Droits: VG

Adresse et Lieu

Adresse: Puits-Saint-Pierre, rue du No 6

Lieu-dit: Maison Tavel

Date de prise de vue: Ven 15 Sep 2006

Classement


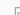
Support: Négatif couleur

Format négatif: 5x6

Classement: Tavel, maison (Puits-Saint-Pierre, rue du

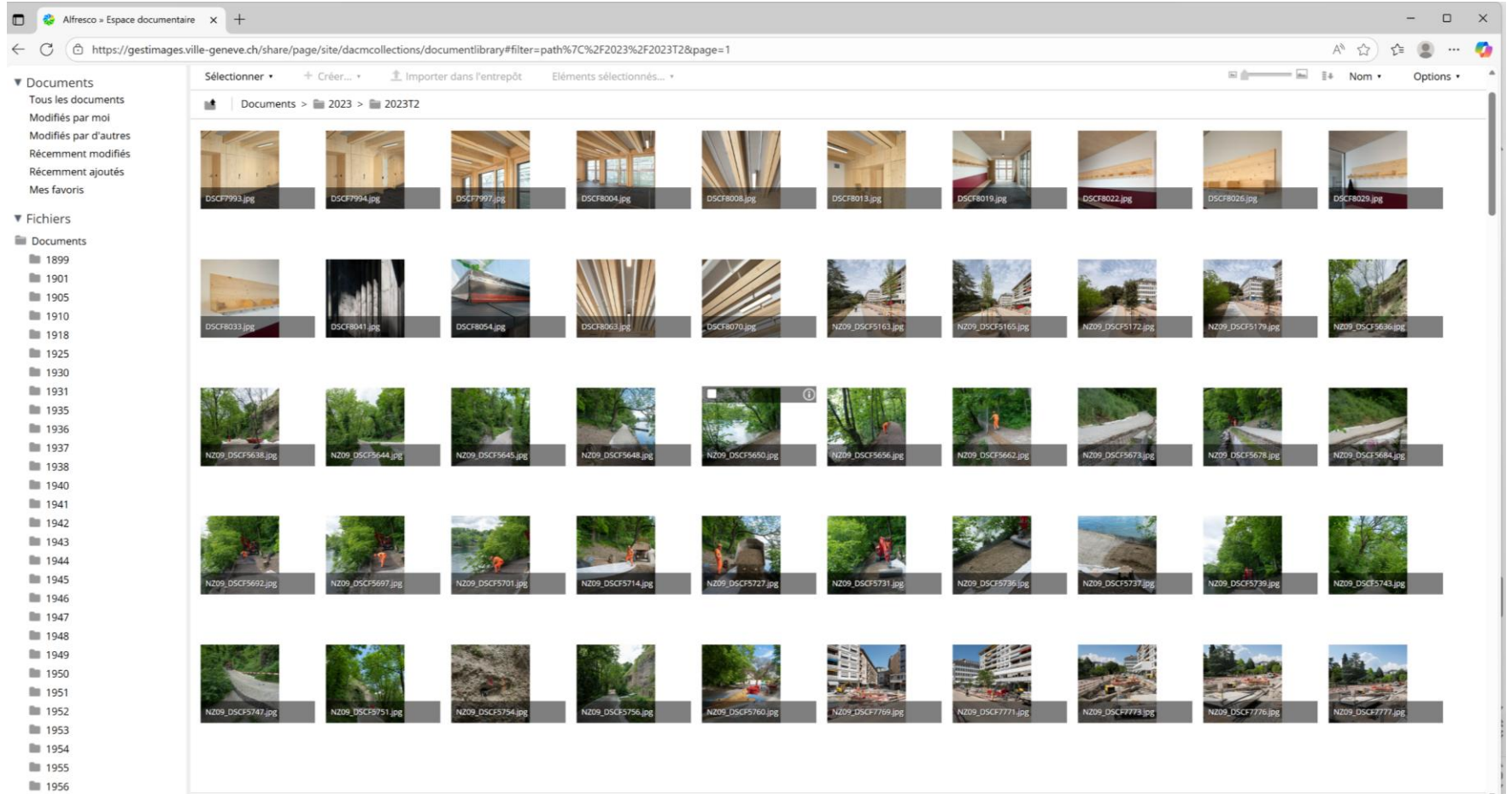
Série: (Aucun)

Mots-Clés: Mur,Ouvrier

Tags:  mur  ouvrier

ALFRESCO

STOCKAGE ET ARCHIVAGE DES IMAGES



UTILISATION DES IMAGES

Communication du Département

(affiches, magazines, publications, site internet/intranet, réseaux sociaux et expositions)

Outil de travail pour les services

(architectes, ingénieurs, urbanistes et historiens).

Demandes externes

(journalistes, architectes, historiens, étudiants)



© Didier Jordan / Ville de Genève

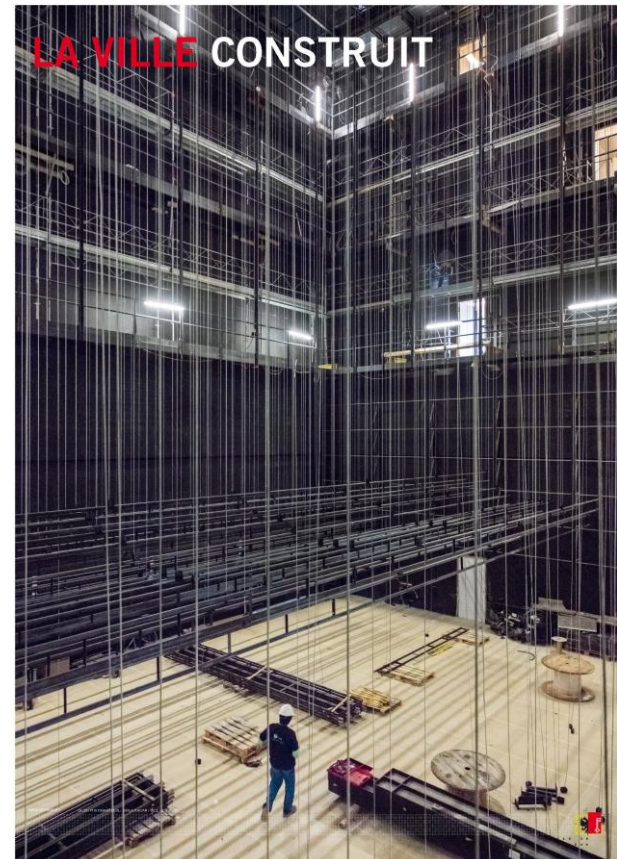
AFFICHES THÉMATIQUES



© Nicole Zermatten / Ville de Genève



© Nicole Zermatten / Ville de Genève



© Didier Jordan / Ville de Genève

anissa.mayer@geneve.ch

Je vous remercie
pour votre attention
et répons
volontiers à vos
questions.



© Didier Jordan / Ville de Genève

DÉPARTEMENT DE L'AMÉNAGEMENT, DES CONSTRUCTIONS ET DE LA MOBILITÉ

5 DÉCEMBRE 2025

ANISSA MAYER